

ЕЗ КОМБИ-Т

ТРОЙНИК ФЛАНЦЕВЫЙ СО ВСТРОЕННОЙ ЗАДВИЖКОЙ ЕЗ, PN 10 | PN 16

Особенности конструкции

- Тройник фланцевый с одной встроенной клиновидной задвижкой
- Укороченная конструкция, равнопроходная и переходная
- Требуемый мало места монтаж благодаря укороченной конструкции, а также сокращение расходов на транспортировку и хранение
- До 25% экономии расходов на монтаж в колодце благодаря возможности использовать бетонные кольца меньшего диаметра
- Сочетание ЕЗ Комби-Т с переходной задвижкой ЕЗ расширяет возможности использования
- Размеры фланца соответствуют EN 1092-2, ГОСТ 33259-2015, отверстия согласно EN 1092-2 | PN 10-стандарт; EN 1092-2 | PN 16 DN 200 ГОСТ 33259-2015 указать при заказе. Другие стандарты по запросу
- Благодаря гладкому проходному каналу возможна чистка труб
- Один шток для нескольких диаметров задвижек
- Подходит для работы с электроприводом
- Возможно переоборудование для использования с индикатором положения и электроприводом на основе стандартной крышки задвижки

№ 4340ЕЗ



Стандартное исполнение: без штурвала и штока

Специальное исполнение: по запросу

Комплектующие

Подходящие аксессуары: см. страницу 36

| | | |
|---|-------------|------------------------|
| Штурвал: | | № 7800 |
| Штоки: | фикс. длины | № 9000Е2 |
| | телескопич. | № 9500Е2 |
| Коверы: | фикс. длины | № 1750 |
| | телескопич. | № 2051К |
| Электропривод: | | № 9920 |
| Адаптер для электропривода (Е2 переходник): | | № 8630Е2 |
| Опорная плита: | | № 3481, № 3482 |
| Наконечник штока: | | № 2156, № 2157, № 2158 |
| Удлинитель штока: | | № 7820, № 7825 |
| Индикатор положения: | | № 2170Е2 |
| Болты с гайками: | | № 8810, № 8830, № 8840 |
| Межфланцевая прокладка: | | № 3390, № 3470 |
| Колонка управления Hawak: | | № 9894, № 9895 |

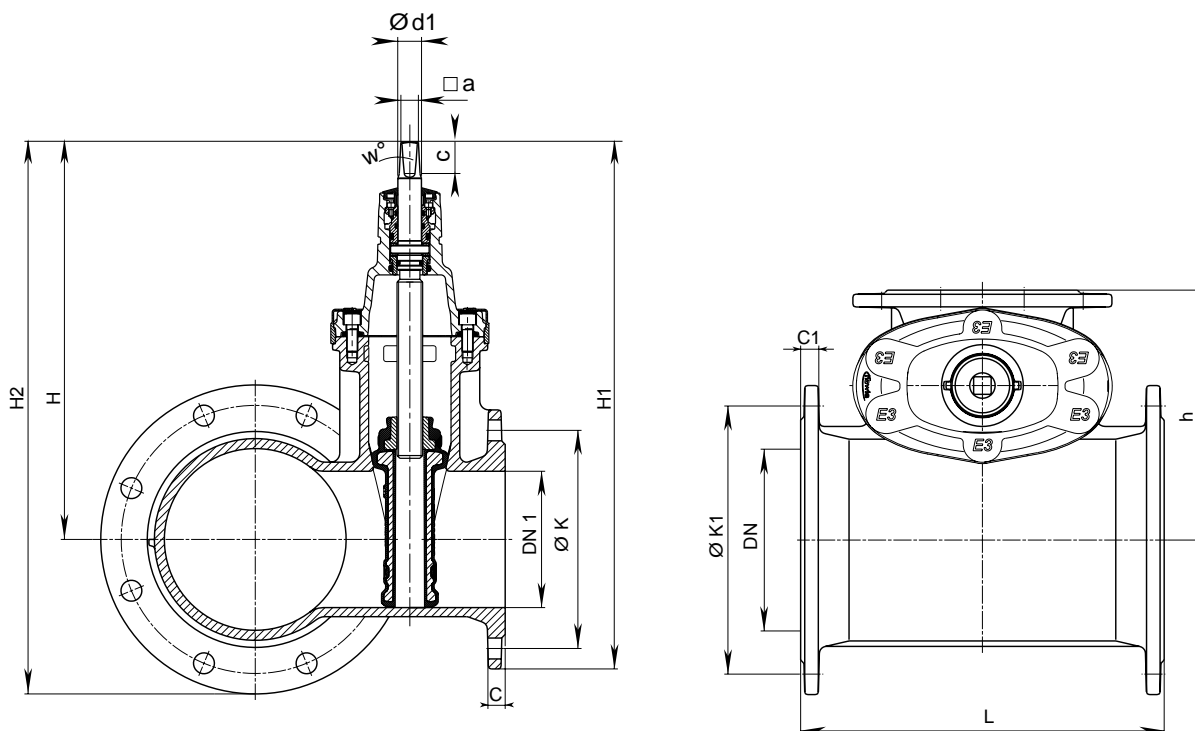


| № для заказа | MOP (PN) | Номин. внутр. диаметр DN | Задвижка DN1 | | | | |
|--------------|----------|--------------------------|----------------|----|-----|-----|-----|
| | | | 65 | 80 | 100 | 150 | 200 |
| 4340ЕЗ | 16 | 80 | | | | | |
| | | 100 | | | | | |
| | | 125 | | | | | |
| | | 150 | | | | | |
| | | 200 | | | | | |

ЕЗ КОМБИ-Т

ТРОЙНИК ФЛАНЦЕВЫЙ СО ВСТРОЕННОЙ ЗАДВИЖКОЙ ЕЗ, PN 10 | PN 16

№ 4340ЕЗ



| DN | DN1 Задвижка | ЕЗ Комби-Т | | | | | Фланец | | | | Шпindelь | | | | Вес |
|-----|-----------------|------------|-------|-------|-------|-----|--------|----|-----|----|----------|----|----|-----|------|
| | | L | H | H1 | H2 | h | ØK | C | ØK1 | C1 | a | c | w° | Ød1 | |
| 80 | 80 | 280 | 312,5 | 412,5 | 412,5 | 170 | 160 | 19 | 160 | 19 | 17,3 | 35 | 3° | 24 | 25,0 |
| 100 | 65 | 260 | 305 | 397 | 408 | 180 | 145 | 19 | 180 | 19 | 17,3 | 35 | | 24 | 29,5 |
| 100 | 80 | 280 | 312,5 | 412,5 | 416 | 200 | 160 | 19 | 180 | 19 | 17,3 | 35 | | 24 | 30,0 |
| 100 | 100 | 310 | 343 | 453 | 453 | 200 | 180 | 19 | 180 | 19 | 19,3 | 38 | | 24 | 34,0 |
| 125 | 80 | 280 | 312,5 | 412,5 | 432 | 200 | 160 | 19 | 210 | 19 | 17,3 | 35 | | 24 | 31,0 |
| 125 | 100 | 310 | 343 | 453 | 469 | 215 | 180 | 19 | 210 | 19 | 19,3 | 38 | | 24 | 36,0 |
| 150 | 65 | 260 | 305 | 397 | 441 | 210 | 145 | 19 | 240 | 19 | 17,3 | 35 | | 24 | 33,0 |
| 150 | 80 | 280 | 312,5 | 412,5 | 444 | 220 | 160 | 19 | 240 | 19 | 17,3 | 35 | | 24 | 36,0 |
| 150 | 100 | 310 | 343 | 453 | 487 | 220 | 180 | 19 | 240 | 19 | 19,3 | 38 | | 24 | 40,5 |
| 150 | 150 | 400 | 433 | 576 | 576 | 250 | 240 | 19 | 240 | 19 | 19,3 | 38 | | 26 | 59,0 |
| 200 | 80 | 280 | 312,5 | 412,5 | 484 | 250 | 160 | 19 | 295 | 20 | 17,3 | 35 | | 24 | 42,0 |
| 200 | 100 | 310 | 343 | 453 | 521 | 250 | 180 | 19 | 295 | 20 | 19,3 | 38 | | 24 | 49,5 |
| 200 | 150 | 400 | 433 | 576 | 610 | 275 | 240 | 19 | 295 | 20 | 19,3 | 38 | | 26 | 66,0 |
| 200 | 200 | 460 | 541 | 711 | 711 | 295 | 295 | 20 | 295 | 20 | 24,3 | 48 | | 30 | 88,0 |