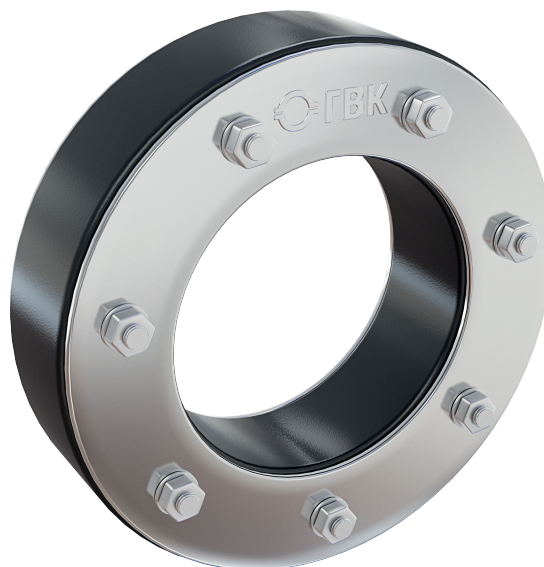


Торцевой уплотнитель кольцевых пространств GP-SR



Назначение

Торцевые уплотнители кольцевых пространств GP-SR предназначены для герметизации как существующих, так и новых вводов труб и/или кабелей в здания, а также для гидроизоляции стеновых проходов в бетонные резервуары и иные гидротехнические сооружения.

Уплотнители могут монтироваться как в защитный футляр (гильзу), так и непосредственно в просверленное отверстие.

Данный тип уплотнителя используется в случае если разница диаметра отверстия (гильзы) D и наружного диаметра трубы d не превышает 120 мм.

$$D-d \leq 120 \text{ мм}$$

Торцевые уплотнители GP-SR подходят для герметизации любых гладкостенных труб, а также силовых и телекоммуникационных кабелей.

Технические характеристики

Наименование параметра	Значение
Производитель	INTEGRA Gliwice (Польша)
Сфера применения	водопроводы, канализация, тепловые сети, газо,- нефтепроводы, электрические и телекоммуникационные сети, а также промышленные трубопроводы.
Рабочая среда	вода, нейтральные жидкости
Рабочая температура	от -30 до +10 °C (EPDM) от -20 до +90 °C (NBR) от -55 до +230 °C (SILICON)
Диаметры отверстия	от 60 до 3000 мм
Номинальное давление	PN 2,5
Материал труб	любые гладкостенные трубы, кабели
Предельное угловое отклонение трубы	2°
Исполнение	Исп. 1 - Неразъемное, для новых проходов (вводов); Исп.2 - Разъемное, для существующих проходов (вводов)

Спецификация

№	Наименование	Материал	Аббревиатура
1	Прижимные кольца	кислотостойкая сталь	1.4307, 1.4404, 1.4541
2	Уплотнительное кольцо	этиленпропиленовый каучук акрилонитрильный каучук силикон	EPDM NBR SILICON
3	Шпильки, гайки, шайбы	кислотостойкая сталь	1.4307, 1.4404

Торцевые уплотнители GP-SR изготавливаются под заказ. Для оформления заказа уплотнителей данного типа необходимо знать внутренний диаметр отверстия (гильзы) D и наружный диаметр трубы d . Также должны быть выполнены условия*, указанные в таблице ниже.

Размеры

№	Условие	Внутренний диаметр уплотнителя	Высота прижимного кольца	Ширина эластомера	Ширина уплотнителя	Рабочее давление
	D-d, мм	d, мм	C, мм	A, мм	B, мм	PN, бар
1	D-d ≤ 120 мм	Для d < 100 мм	C ≥ 15 мм	40	65	2.5
2	D-d ≤ 120 мм	Для d < 250 мм	C ≥ 20 мм	40	65	2.5
3	D-d ≤ 120 мм	Для d < 500 мм	C ≥ 25 мм	40	65	2.5
4	D-d ≤ 120 мм	Для d > 500 мм	C ≥ 30 мм	40	65	2.5

* - если ваши условия отличаются от указанных, то рекомендуем связаться с нашими специалистами службы технической поддержки для консультации и оказания помощи в корректном подборе изделий.

Маркировка для заказа			
GP-SR	X	D	0
Модель уплотнителя	1 - неразъёмное исп. 2 - разъёмное исп.	Внутренний диаметр отверстия	Наружный диаметр трубы
Пример: GP-SR-2-200-120			

Пример применения

